

«СОГЛАСОВАНО»  
Врио начальника Управления  
образования города Батайска  
Деркач Карина Артуровна



«РАССМОТРЕНО»  
Начальник  
Отделения Госавтоинспекции  
России по городу Батайску  
майор полиции  
Фёдоров Сергей Викторович



«УТВЕРЖДАЮ»  
Директор МБОУ СОШ №9  
Галицкая Татьяна  
Александровна



**ПАСПОРТ**  
дорожной безопасности образовательной организации  
**МБОУ СОШ №9**

2024 год

## Общие сведения

Тип образовательной организации: бюджетное общеобразовательное учреждение

Юридический адрес:

346880, Ростовская область, город Батайск, улица Ленина, 95

Фактический адрес:

346880, Ростовская область, город Батайск, улица Ленина, 95

Руководители образовательной организации:

Директор МБОУ СОШ №9,

ФИО: Галицкая Татьяна Александровна,

телефон: 8(86354)7-00-92

Заместитель директора по учебной работе,

ФИО: Суюнова Ольга Степановна,

телефон: 8(86354) 7-00-92

Заместитель директора по воспитательной работе,

ФИО: Тенякова Лариса Сергеевна,

телефон 8(86354) 7-00-92

Ответственные работники муниципального органа образования,

должность: главный специалист Управления образования города Батайска,

ФИО: Чепурненко Сергей Васильевич

телефон: 8(86354) 2-32-38

Ответственные от Госавтоинспекции,

должность: инспектор по пропаганде Отделения ГАИ РФ по городу Батайску,

ФИО: лейтенант полиции Мордикова Анастасия Сергеевна

должность: государственный инспектор дорожного надзора ОГИБДД ОМВД РФ по городу Батайску,

ФИО: капитан полиции Короленко Денис Борисович

Ответственные работники за мероприятия по профилактике детского травматизма,

должность: председатель комиссии по безопасности дорожного движения,

ФИО: Тенякова Лариса Сергеевна

телефон: 8(86354) 7-00-92

Руководитель или ответственный работник дорожно-эксплуатационной организации, осуществляющей содержание улично-дорожной сети (УДС),

должность: Ведущий специалист УЖКХ,

ФИО: \_\_\_\_\_

Телефон: 8(86354)7-03-01

Руководитель или ответственный работник дорожно-эксплуатационной организации, осуществляющей содержание технических средств организации дорожного движения (ТСОДД)\*,

должность:

ФИО: По договору

Количество обучающихся (учащихся, воспитанников): 1273

Наличие уголка по БДД: учебные кабинеты и школьные коридоры

Наличие класса по БДД: кабинет ОБЖ

Наличие автогородка (площадки) по БДД: Да

Наличие отряда ЮИД: Да

Количество детей в отряде ЮИД: 30 человек

Наличие автобуса в образовательной организации: нет

Владелец автобуса: ---

Время занятий в образовательной организации:

1-ая смена: 8 час. 00 мин. – 13 час. 20 мин.

2-ая смена: 13 час. 30 мин. – 18 час.5 мин.

Внеклассные

занятия: 18 час. 15 мин. – 21 час. 00 мин.

Телефоны оперативных служб:

112

101

102

103

## Содержание

- I. План-схемы образовательной организации (сокращение – ОО).
  1. Район расположения образовательной организации, пути движения транспортных средств и детей (обучающихся).
  2. Схема организация дорожного движения в непосредственной близости от образовательной организации с размещением соответствующих технических средств организации дорожного движения, маршруты движения детей и расположение парковочных мест.
  3. Маршруты движения организованных групп детей от образовательной организации к стадиону, парку или спортивно-оздоровительному комплексу.
  4. Пути движения транспортных средств к местам разгрузки/погрузки и рекомендуемые безопасные пути передвижения детей по территории образовательной организации.


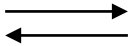




## II. Приложения.

План-схема пути движения транспортных средств и детей при проведении дорожных ремонтно-строительных работ вблизи образовательной организации.

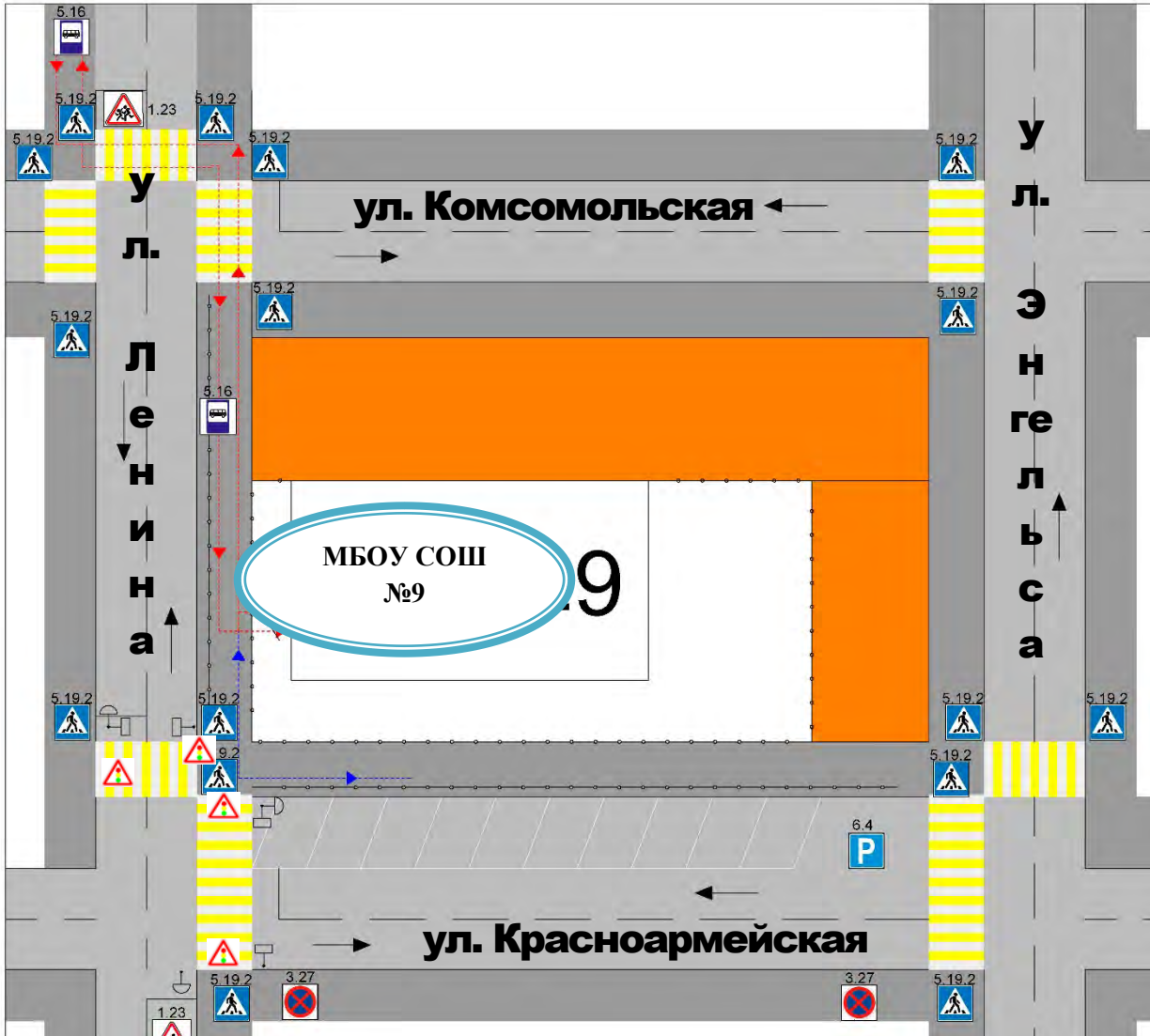
## I. План-схемы образовательной организации

### 1. Район расположения образовательной организации, пути движения транспортных средств и детей (обучающихся)



- |  |                   |   |   |
|--|-------------------|---|---|
|  | - жилая застройка |  | - движение транспортных средств                     |
|  | - проезжая часть  |  | - движение детей в (из) образовательную организацию |
|  | - тротуар         |  | - промышленные здания                               |

2. Схема организации дорожного движения в непосредственной близости от образовательной организации с размещением соответствующих технических средств организации дорожного движения, маршрутов движения детей и расположения парковочных мест

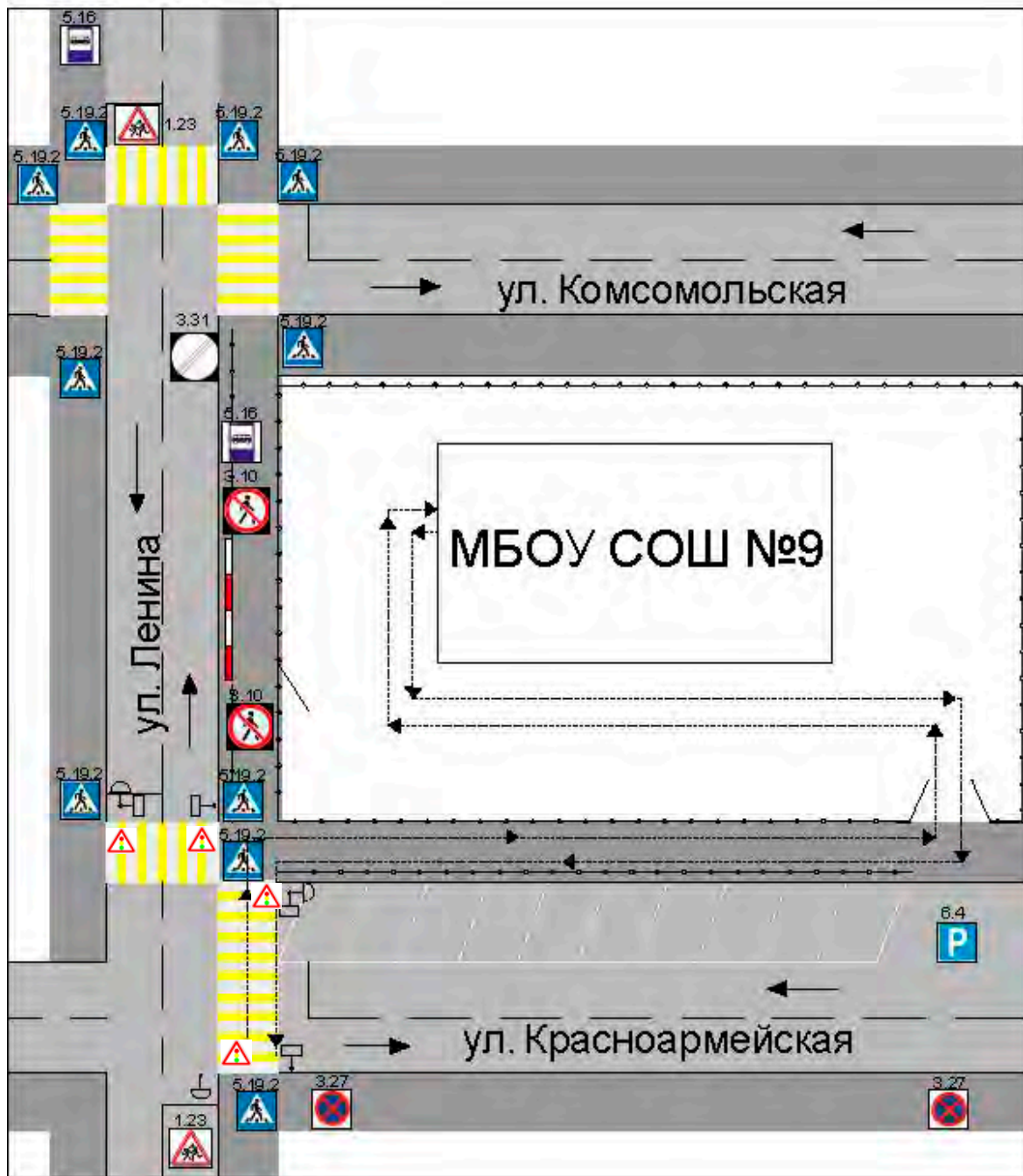


- - пешеходное ограждение
- - ограждение образовательной организации и стоянки транспортных средств
- - направление движения транспортного потока
- - - → - направление движения детей от остановок маршрутных транспортных средств
- - - → - направление движения детей от остановок частных транспортных средств





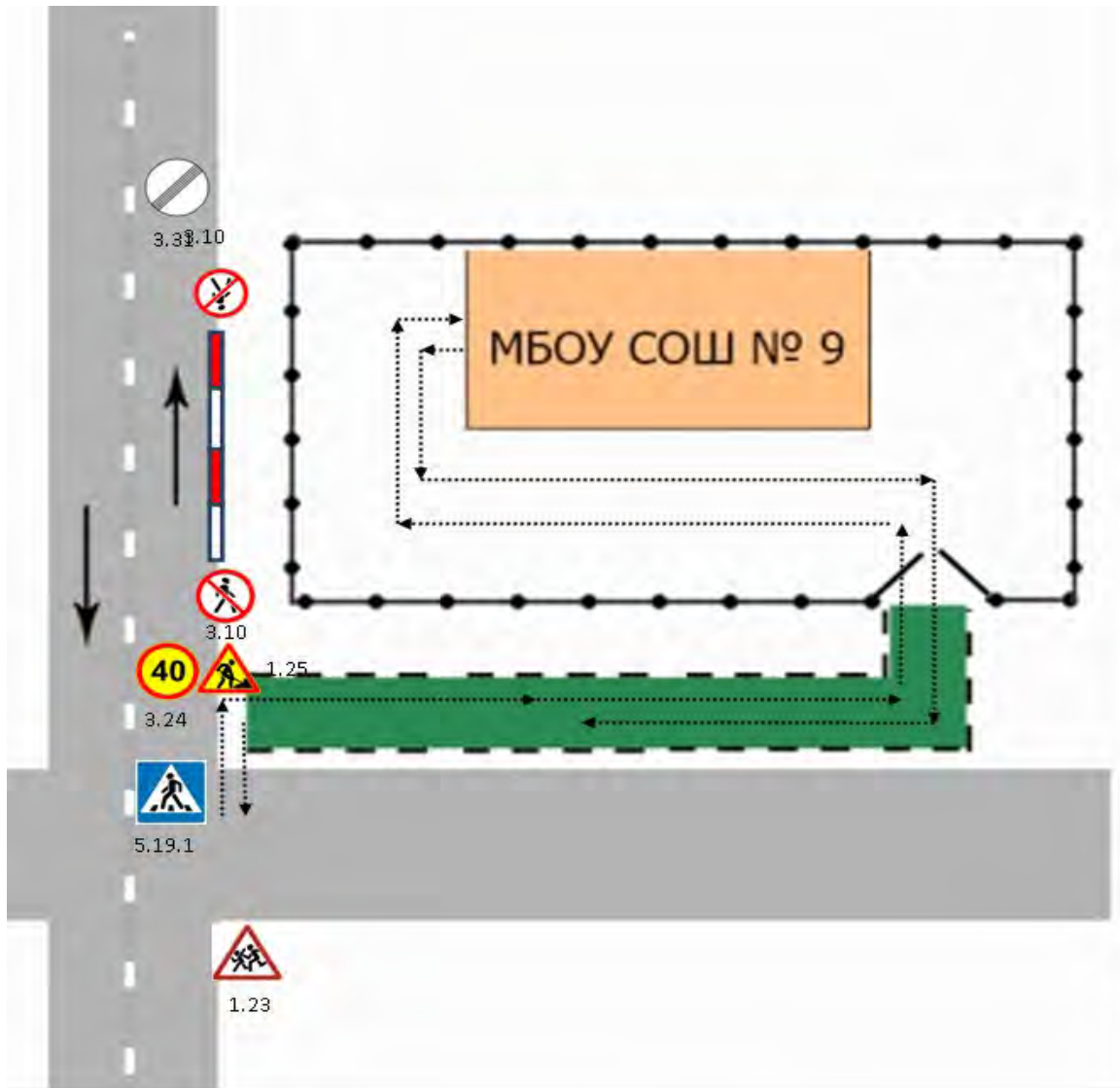
**4. Пути движения транспортных средств к местам разгрузки/погрузки и рекомендуемые безопасные пути передвижения детей по территории образовательной организации**





## II. Приложение

### План-схема пути движения транспортных средств и детей при проведении дорожных ремонтно-строительных работ вблизи образовательной организации



- - Направление движения транспортного потока
- > - рекомендуемое направление движения пешеходного потока

Безопасный маршрут «Дом-школа-дом»

