

ПАСПОРТ
дорожной безопасности образовательной организации
МБОУ СОШ №9

2023 год

Общие сведения

Тип образовательной организации: бюджетное общеобразовательное учреждение

Юридический адрес:

346880, Ростовская область, город Батайск, улица Ленина, 95

Фактический адрес:

346880, Ростовская область, город Батайск, улица Ленина, 95

Руководители образовательной организации:

Директор МБОУ СОШ №9,

ФИО: Галицкая Татьяна Александровна,

телефон: 8(86354)7-00-92

Заместитель директора по учебной работе,

ФИО: Суюнова Ольга Степановна,

телефон: 8(86354) 7-00-92

Заместитель директора по воспитательной работе,

ФИО: Тенякова Лариса Сергеевна,

телефон 8(86354)7-00-92

Ответственные работники муниципального органа образования,

должность: главный специалист Управления образования города Батайска,

ФИО: Чепурненко Сергей Васильевич

телефон: 8(86354)5-60-84

Ответственные от Госавтоинспекции,

должность: инспектор по пропаганде ОГИБДД ОМВД РФ по городу Батайску,

ФИО: младший лейтенант полиции Христюк Анастасия Сергеевна

должность: государственный инспектор дорожного надзора ОГИБДД ОМВД РФ по городу Батайску,

ФИО: капитан полиции Короленко Денис Борисович

Ответственные работники за мероприятия по профилактике детского травматизма,

должность: председатель комиссии по безопасности дорожного движения,

ФИО: Тенякова Лариса Сергеевна

телефон: 8(86354)7-00-92

Руководитель или ответственный работник дорожно-эксплуатационной организации, осуществляющей содержание улично-дорожной сети (УДС),
должность: Ведущий специалист УЖКХ,
ФИО: _____
Телефон: 8(86354)7-03-01

Руководитель или ответственный работник дорожно-эксплуатационной организации, осуществляющей содержание технических средств организации дорожного движения (ТСОДД) *,
должность:
ФИО: По договору

Количество обучающихся (учащихся, воспитанников): 1234
Наличие уголка по БДД: учебные кабинеты и школьные коридоры
Наличие класса по БДД: кабинет ОБЖ
Наличие автогородка (площадки) по БДД: Да
Наличие отряда ЮИД: Да
Количество детей в отряде ЮИД: 25 человек
Наличие автобуса в образовательной организации: нет
Владелец автобуса: ---

Время занятий в образовательной организации:

1-ая смена: 8 час. 00 мин. – 13 час. 20 мин.
2-ая смена: 13 час. 30 мин. – 18 час.05 мин.
Внеклассные
занятия: 18 час. 15 мин. – 21 час. 00 мин.

Телефоны оперативных служб:

112
101
102
103

Содержание

- I. План-схемы образовательной организации (сокращение – ОО).
 1. Район расположения образовательной организации, пути движения транспортных средств и детей (обучающихся).
 2. Схема организация дорожного движения в непосредственной близости от образовательной организации с размещением соответствующих технических средств организации дорожного движения, маршруты движения детей и расположение парковочных мест.
 3. Маршруты движения организованных групп детей от образовательной организации к стадиону, парку или спортивно-оздоровительному комплексу.
 4. Пути движения транспортных средств к местам разгрузки/погрузки и рекомендуемые безопасные пути передвижения детей по территории образовательной организации.

- II. Приложения.

План-схема пути движения транспортных средств и детей при проведении дорожных ремонтно-строительных работ вблизи образовательной организации.

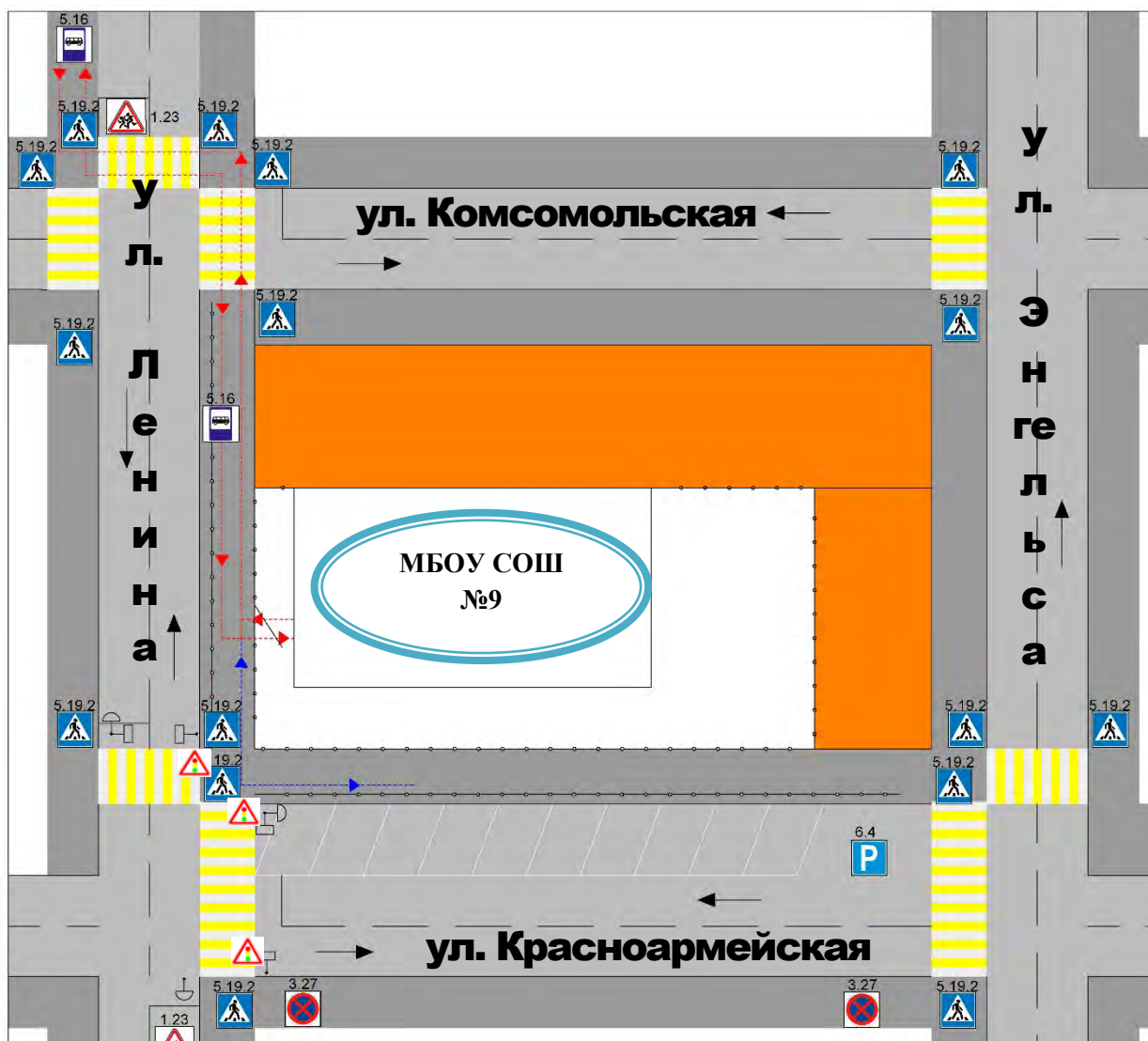
I. План-схемы образовательной организации

1. Район расположения образовательной организации, пути движения транспортных средств и детей (обучающихся)



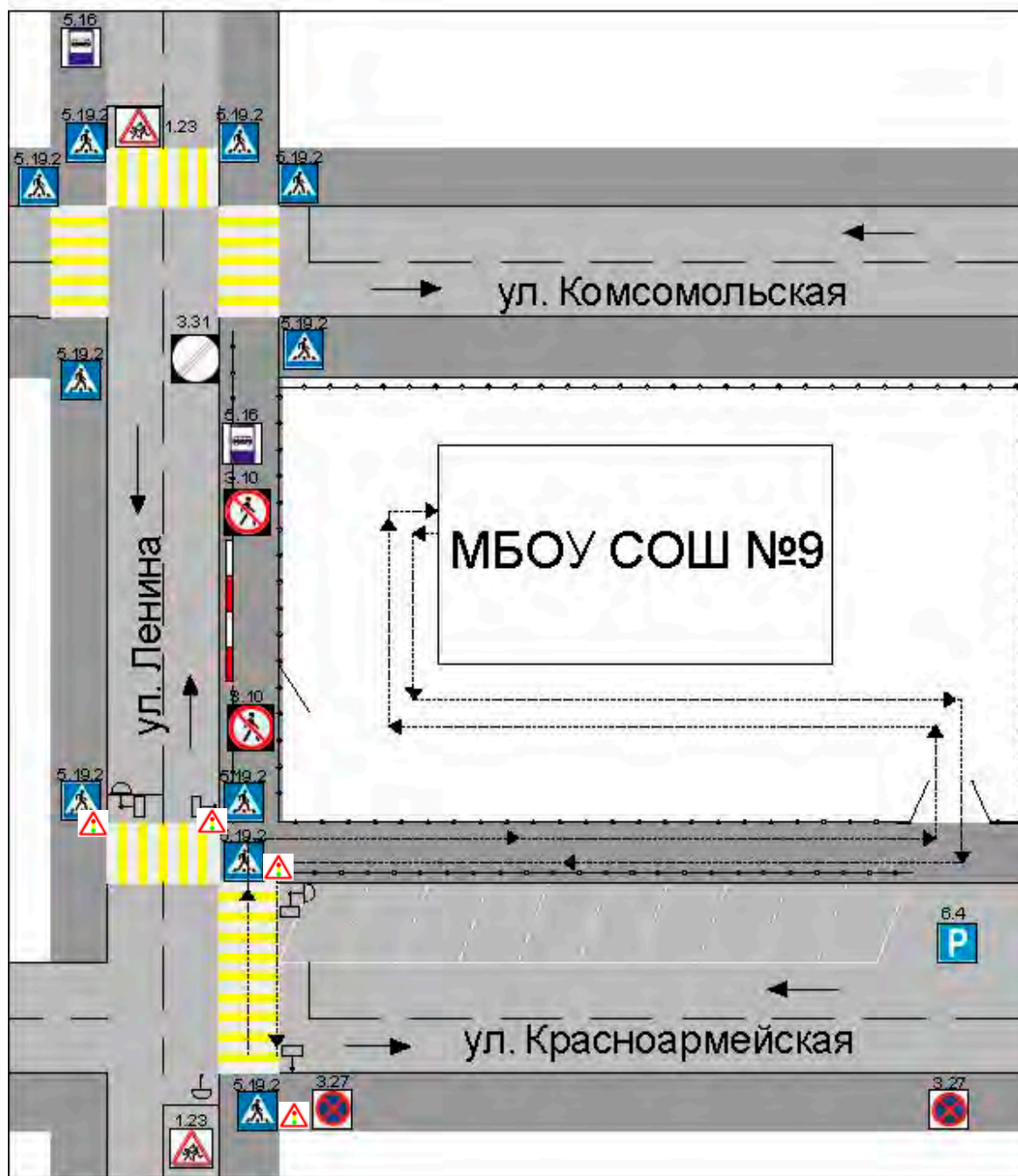
- жилая застройка
- проезжая часть
- тротуар
- промышленные здания
- движение транспортных средств
- движение детей в (из) образовательную организацию

2. Схема организации дорожного движения в непосредственной близости от образовательной организации с размещением соответствующих технических средств организации дорожного движения, маршрутов движения детей и расположения парковочных мест



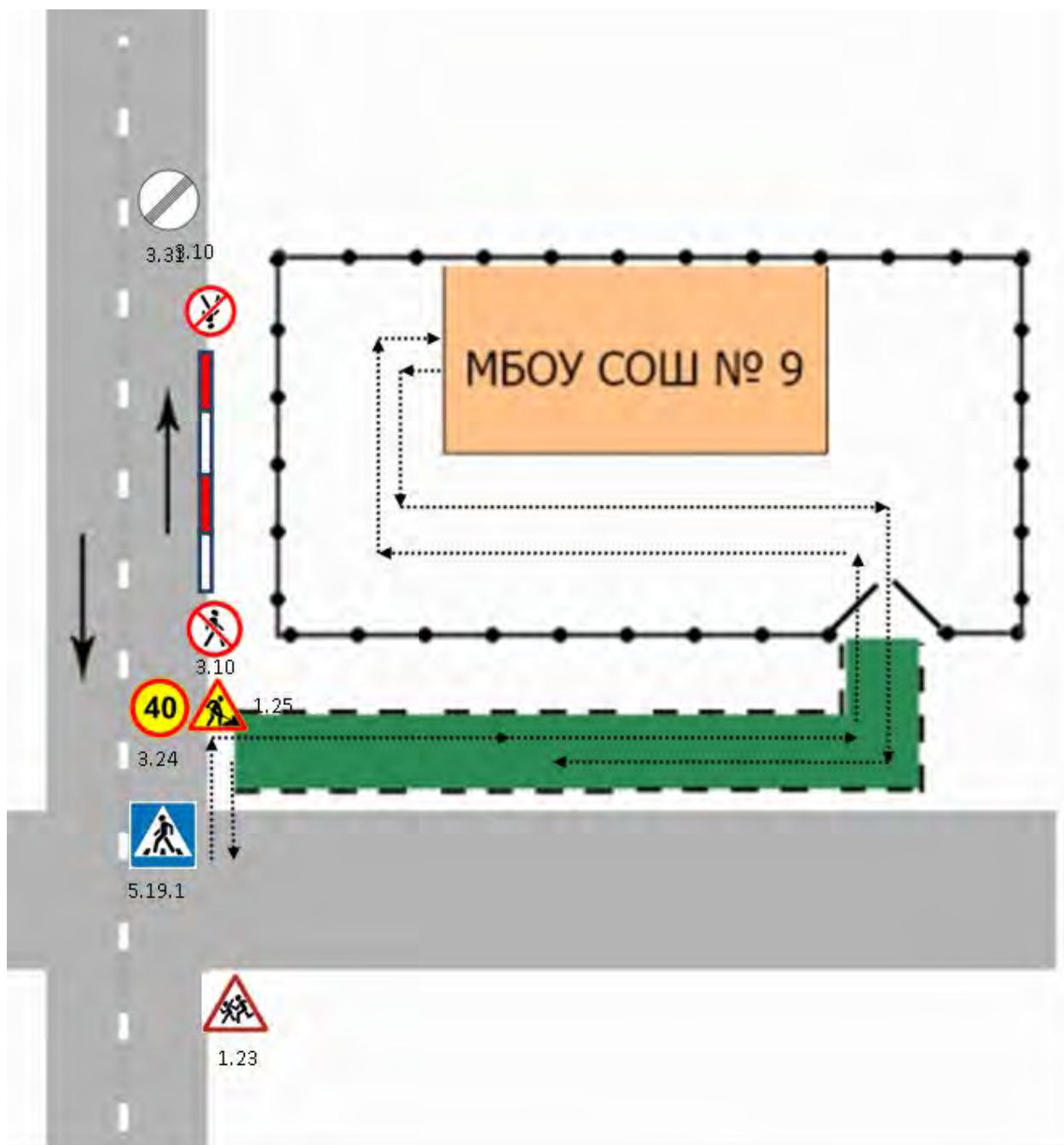
- - пешеходное ограждение
- - ограждение образовательной организации и стоянки транспортных средств
- - направление движения транспортного потока
- - - → - направление движения детей от остановок маршрутных транспортных средств
- - - → - направление движения детей от остановок частных транспортных средств

4. Пути движения транспортных средств к местам разгрузки/погрузки и рекомендуемые безопасные пути передвижения детей по территории образовательной организации



II. Приложение

План-схема пути движения транспортных средств и детей при проведении дорожных ремонтно-строительных работ вблизи образовательной организации



- - Направление движения транспортного потока
- - - - -> - рекомендуемое направление движения пешеходного потока

Безопасный маршрут «Дом-школа-дом»

